

Kviste – tag
 ????
 spær
 195 mm isolering kl. 37
 dampspærre
 45 mm påføring
 45mm isolering kl 37
 forskalning
 rustikloft

Kvistflunke og front
 15 mm fermacell
 45 mm regel på kryds
 45 mm isolering kl 37
 dampspærre
 195 mm træskellet
 195 mm isolering kl 37
 Vindtæt afdækning
 afstandslister
 underlag for zink
 zinkbeklædning

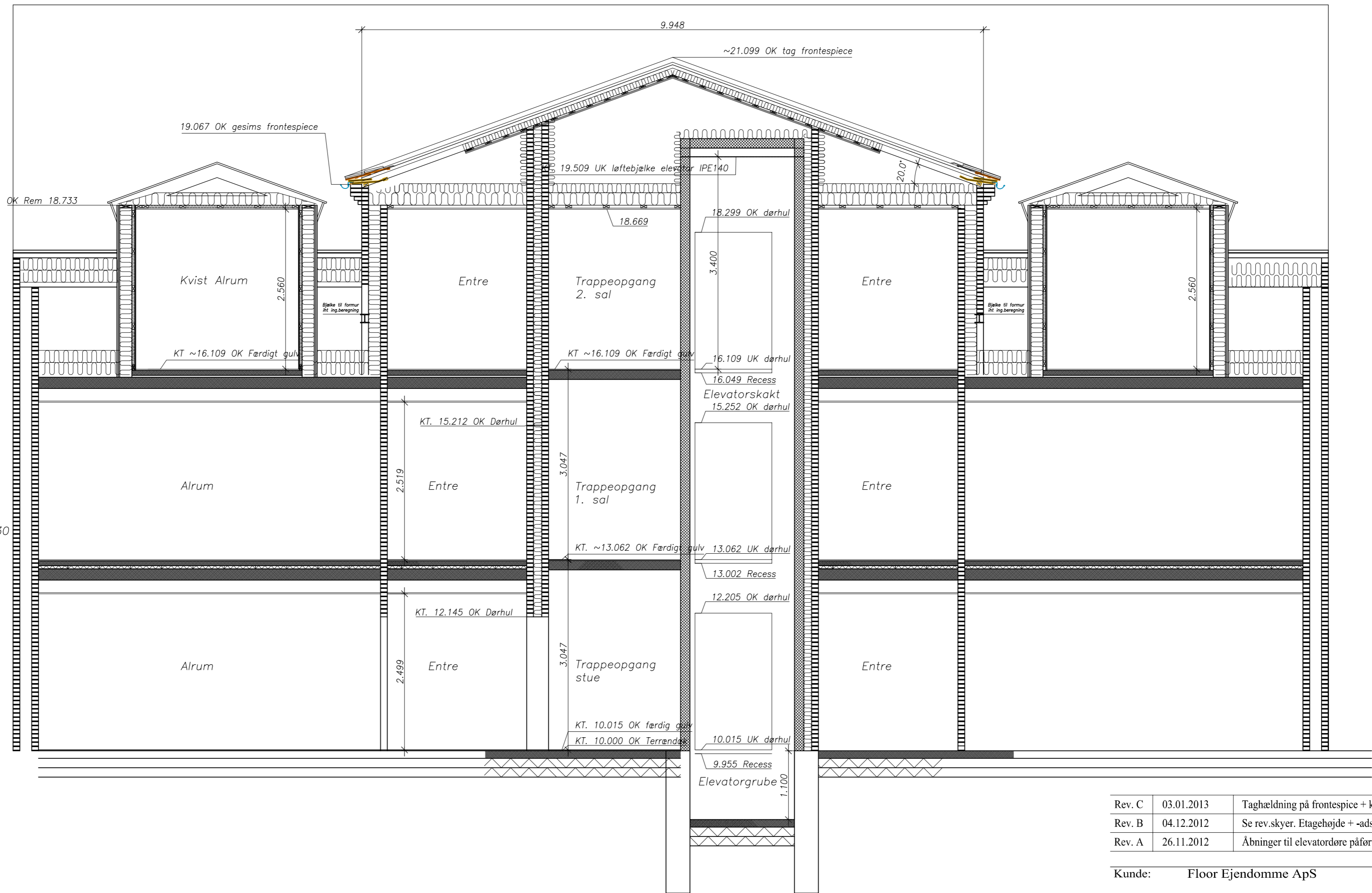
opbygning iht leverandøranvisninger

Frontespice – tag
 tag og undertag som hovedhus
 Spær 150+200 mm isolering kl 37
 dampspærre
 45mm påføring
 45 mm isolering kl. 37
 forskalning
 loft

Etageadskillelser
 Gulvbelægning
 80 mm beton med gulvvarme
 Trinlydsplade 50mm (stue-1.sal) / 30
 mm isolering (1.sal-2.sal)
 180 mm lyddæk
 Nedklodsning (hulrum 200 mm for
 ventilation)
 forskalning
 loftbeklædning

Frontespice – front + flunke
 108 mm facetedegl
 195 mm isolering kl. 37, bindere
 108mm teglsten

Fundamenter
 iht. fundamentsprojekt og detaljer
 fra Sixhøj Rådgivende Ingeniør



Rev. C	03.01.2013	Taghældning på frontespice + kviste ændret til 20°
Rev. B	04.12.2012	Se rev.skyer. Etagehøjde + -adskillelse + elev.tårn højde + 2.sals dør
Rev. A	26.11.2012	Åbninger til elevatordøre påført. Målsætning af do.

Kunde:	Floor Ejendomme ApS	Sagsnr.:	12.113
Sag:	Markedsgade 22, 9500 Hobro	Dato:	22.10.2012
Emne:	Myndighedsprojekt Beboelsejendom	Målestok:	1:50
Tegning:	Snit frontspids + elevatorskakt	Tegn.nr.:	1(99)203